



Sommeraktivitätenleiter

Kurt Baumann
Hörnen 19
8494 Bauma
079 515 74 94

Aktuarin

Mitgliedermutationen

Sabina Raths
im Bodenholz 38a
8340 Hinwil
079 562 45 89

Kassierin

Gabriela Bucherer (Bildmitte)
Gupfstrasse 11
8344 Bäretswil
079 304 56 21

Vize-Präsident

Tourenchef

Rolf Gyger
Seeblickstrasse 4
8620 Wetzikon
079 215 21 55

Präsident

Markus Gyger
Ettenhuserstrasse 65
8620 Wetzikon
079 406 54 42

Klubadresse:

Markus Gyger
Ettenhuserstrasse 65
8620 Wetzikon
079 406 54 42

Postcheckkonto:

80-18711-2

Homepage:

www.skiklubwetzikon.ch

Webmaster:

Rolf Gyger, 079 215 21 55
webmaster@skiklubwetzikon.ch

Stammlokal:

Restaurant Stadion, Wetzikon
044 932 21 08

Ehrenpräsidenten:

Gion Caprez, Wetzikon
Rolf Gyger, Hinwil

Ehrenmitglieder:

Hans Gyger, Wetzikon
Anita Kälin, Wetzikon
René Keller, Gossau
Georg Müller, Hinwil
Jürg Kälin, Wetzikon

Titelbild: Ultental, Südtirol

Impressum

Erscheint jährlich im November zu Saisonbeginn

Redaktionsschluss: Mitte Oktober

Redaktionsteam: Gabriela und Ueli Bucherer,
Martina Gyger, Marianne Rüesch von Arx

Inserate: Gabriela Bucherer

Auflage: 500 Stk.

Layout/Druck: Bucherer Druck AG, Wetzikon

Offizielles Organ des Skiklub Wetzikon

Wandel und Veränderungen finden nicht nur in Familie und Beruf statt, sondern auch im Clubleben und im Sport. Mitglieder, welche früher aktiv am Vereinsleben, an Skitouren und Wanderungen teilnahmen, bleiben fern oder sind nicht mehr unter uns. Der Vorstand und dessen Zusammensetzung unterliegen ebenfalls stetigem Wandel. Aber auch die Digitalisierung und die technischen Innovationen im Sport und dessen Infrastruktur machen keinen Halt vor Veränderung. Am Beispiel der Mountainbike-Weltmeisterschaften in der Lenzerheide vom September 2018 – was für ein Spektakel – wird deutlich, wie sich (neue) Sportarten etabliert haben und sich immer weiter entwickeln. Insgesamt besuchten 65'000 Zuschauer die 5-tägigen Festspiele. Ich bin überzeugt, dass in den nächsten Jahren die Bedeutung des Mountainbiking mit E-Bikes zunehmen wird. Es werden noch mehr Skiorte Bike Trails anbieten und es werden noch mehr E-Bike-Mietstationen entstehen. Wanderer und (E)-Biker werden noch mehr miteinander leben und auskommen müssen

Auch der Gletscherschwund in den Alpen macht keinen Halt. Zum Beispiel der Plateaugletscher Plaine Morte in den Berner Alpen südlich des Wildstrubels nimmt jährlich an Dicke und Grösse ab. An einer Wanderung im September konnten wir die Wassermassen sehen, die vom Felsen stürzten fast wie im Frühling, aber es war September, also keine Schnee- sondern Gletscherschmelze.

Auch in unserem Tätigkeitsprogramm gibt es Veränderungen. Unsere Präsenz mit Skihütte am Wetziker Weihnachtsmarkt – neu Adventsdorf an vier Advents-Wochenenden – entfällt dieses Jahr. Wie aus dem Jahresprogramm ersichtlich ist, werden wir neben der klassischen März-Skitourenwoche auch ein verlängertes Variantenski fahren-Wochenende und eine Tourenwoche im Münstertal, welche eine erhöhte Fitness abverlangt, organisieren und anbieten. Wir hoffen diese Veränderungen begeistern noch mehr Mitglieder.

Zu guter Letzt empfehle ich allen den SUVA Schneesport-Check unter www.suva.ch zu machen. Neben Können und Technik wird auch die eigene Fitness sowie der Zustand der Ski- und Schutzausrüstung abgefragt und getestet.

In diesem Sinn, Ski Heil!

Markus Gyger
Präsident

Ihr Baustoffhändler in:
Nänikon, Jona, Bülach, Hinwil, Wettingen & Zürich



für sämtliche Baumaterialien:
Hoch-, Tief-, Strassen- & Gartenbau
Trocken- & Innenausbau / Dach- & Fassadenbau
Werkzeug & Maschinen
Wand- & Bodenbeläge / Sanitäreinrichtungen
Bad & Plättli Ausstellung in Hinwil, Volketswil & Zürich
www.hug-baustoffe.ch



**+ POWER.
– VERBRAUCH.**

**MINI UNTER STROM.
DER NEUE MINI COUNTRYMAN
PLUG-IN-HYBRID MIT ALL4.**

E. Schläpfer Wetzikon AG
Giessereistrasse 1, 8620 Wetzikon
Tel. 044 933 20 20
www.schlaepfer-wetzikon.mini.ch

E. Schläpfer Volketswil AG
Industriestrasse 2b, 8604 Volketswil
Tel. 044 908 18 18
www.schlaepfer-volketswil.mini.ch



MINI Cooper S E Countryman ALL4, Normverbrauch: 2.1 l/100 km + 13.2 kWh/100 km, CO₂-Emissionen: 49 g/km, CO₂-Emissionen aus der Treibstoff- und/oder der Strombereitstellung: 22 g/km, Benzinäquivalent: 3.7 l/100 km, Energieeffizienzklasse: C. Durchschnitt aller in der Schweiz verkauften Neuwagen: 134 g CO₂/km.

Liebe Skiklüblerinnen, liebe Skiklübler

Der Winter 2017/2018 sorgte nicht nur im SKW für Rekorde: Ausserordentlich viel Schnee, zahlreiche Lawinen und der wärmste Januar seit Messbeginn vor über 150 Jahren. Nach drei schneearmen Jahren war der Winter wieder lang und schneereich – allerdings nur in den Bergen, wie das Institut für Schnee- und Lawinenforschung (SLF) in Davos in seinem Saisonrückblick mitteilte.

Weil der Januar so warm war, fiel der Niederschlag in tieferen Lagen meist als Regen. Oberhalb von 1500 Metern über Meer war der Winter jedoch einer der schneereichsten der letzten 30 Jahre. Dort fielen von Ende Dezember bis Ende Januar gebietsweise 2,5 bis 5 Meter Schnee. Die Messstationen in Saas-Fee und Zermatt registrierten die höchsten Januar-Neuschneemengen seit mehr als 70 Jahren.

Aber nun der Reihe nach. Unsere Saison 2017/2018 startete am ersten Juli-Wochenende mit dem Bike-Weekend, welches 2017 in Flims/Laax und Umgebung mit insgesamt 16 Teilnehmern stattfand. Am Freitag konnte bei gutem Wetter eine Tour von Bad Ragaz über den Kunkels-Pass (1357 m.ü.M.) nach Reichenau durchgeführt werden. Samstags war der Himmel verhangen und die Tour führte in die Vorderheinschlucht. Der Sonntag war regnerisch, so dass sich die Gruppe von der Bahn nach oben transportieren liess.

Mitte Juli nahmen nur 7 Spieler am Mini-golf-Plausch teil. Anschliessend rundete der SKW-Stamm gemütlich im Restaurant Station, wo noch weitere Skiklübler dazukamen. Der Grillplausch am 11. August fiel leider ins Wasser.

Die Seeüberquerung wurde vom Veranstalter abgesagt, da das Wasser 1°C zu wenig warm war für die offizielle Durchführung. Rolf Bühler schwamm trotzdem mit einer Gruppe der SRLG von Auslikon nach Seegräben.



Am Wanderweekend erklimmen nur sechs Teilnehmer in 4,5 – 5 Stunden Marschzeit das Brienzerrothorn. Das Wetter hat mitgespielt und alle Teilnehmer waren begeistert, was die Enttäuschung von Kurt über die geringe Teilnahme wettmachte.

Ende September fuhren 13 SKW-Herren bei herrlichem Sonnenschein unter der Leitung von Ueli Bucherer ins Toggenburg. Ab Nesslau wanderte „Mann“ entlang dem Thurweg bis zur Luftseilbahn-Station Alp Selun (Kapazität maximal 4–5 Personen). Mit Blick auf die bereits schneebedeckten Churfirsten gings weiter bis zur Alp Sellamat ins Nachtlager. Am Sonntag unterstützte uns die Luftseilbahn ab Itios bis hoch zum Chäserugg, wo das einmalige Gipfelgebäude aus Holz steht, entworfen



Metzgerei-Wursterei



Bahnhofstrasse 243
8623 Wetzikon-Kempton
Telefon 044 930 05 84
Fax 044 930 01 91

PARTYSERVICE

Hauseigene Wursterei und Schinkenproduktion

Restaurant STADION Kunsteisbahn Wetzikon

		<u>Öffnungszeiten</u>	
Sääli für 30 Personen	Seminare	MO / DI	16 – 23
Kindergeburtstage	Apero	MI	14 – 23
Spaghetti-Plausch	Burger	DO / FR	16 – 23
		SA / SO	08 – 23

Geniessen Sie bei uns erfrischende Smoothies und am Sonntag zu jeder portion KAISERSCHMARRN einen Gratis-Kaffee oder -Espresso dazu.

Wir freuen uns auf Ihren Besuch auf der Sonnenterrasse oder im heimeligen Restaurant.
Gratis-Parkplätze vorhanden.

www.restaurant-stadion.com / info@restaurant-stadion.com

OBERLAND KÜCHEN

Weststrasse 62/64
8620 Wetzikon

Tel 044 933 53 53
Fax 044 933 53 55

info@oberland-kuechen.ch
www.oberland-kuechen.ch

**BESUCHEN SIE
UNSERE AUSSTELLUNG**

von den Architekten Herzog & de Meuron. Zurück gings per Luftseilbahn und ab Iltios wieder zu Fuss bis nach Unterwasser.

Am Weihnachtsmarkt wurde erstmals die hausgemachte Gerstensuppe von Schorsch verkauft. Leider regnete es viel und die Besucher kamen nicht in grossen Scharen, da in Wetzikon und Seegräben noch weitere Anlässe stattfanden. Für Jung und Alt konnte die WM-Abfahrt von St. Moritz mittels dem geliebten Spiel von SwissSki simuliert werden. Vor der Festhütte verkaufte Familie Stucki den obligaten Glühwein direkt ab Feuerstelle.

Lawinen-Theorie-Kurs, Tourenwoche, Touren-Weekend und Skitouren werden im Tourenbericht vom Tourenchef Rolf erwähnt.

Der Abschluss der Saison 2017/2018 mit der traditionellen Usbrettlete startete im Atzmännig. Nach kurzen 30 Minuten Wanderzeit lud der SKW zum Apéro ein in die Alpwirtschaft Altschwand. Bei sonnigem und warmem Heuwetter marschierten 16 Skiklüber anschliessend zum Bergasthaus Chrüzegg hoch. Mit vollen Bäuchen gings nachher steil hinunter

via Oberchamm und Chopf zurück zum Atzmännig, wo bei Most und Bier der Durst gestillt wurde.

Der Vorstand hat sich an drei Sitzungen getroffen. Ich nahm an der Delegierten-Versammlung des ZSV teil und werde ebenfalls die Delegierten-Versammlung von SwissSki in Flims besuchen.

Wenn ich die vielen Fotos auf der SKW-Homepage ansehe, bin ich sehr stolz über all das Geleistete sowie über ein so vielfältiges Jahresprogramm. Ich bin dankbar und sehr froh, dass es keine grösseren und gröberen Unfälle gegeben hat und wir bei zweifelhaften Verhältnissen oder Lawinengefahr die Touren abgesehen haben!

In diesem Sinn freue ich mich auf die neue Saison 2018/2019!

Ski Heil!

Euer Präsi – Markus Gyger, 15.6.2018





Ab auf die Piste. Geniessen Sie die Fahrt.

Ramon Strittmatter, Generalagent
T 044 934 31 00, ramon.strittmatter@mobiliar.ch

**Generalagentur
Wetzikon-Pfäffikon**
Ramon Strittmatter

Bahnhofstrasse 122
8620 Wetzikon ZH
T 044 934 31 11
wetzikon@mobiliar.ch
mobiliar.ch/wetzikon

die **Mobiliar**

190501

EXCELLENT
VALVES HAVE A
SWISS ORIGIN

Ventiltechnologie auf der Ideallinie

Seitz entwickelt, produziert und vertreibt als technologisch führendes Unternehmen Magnetventile und Ventilsysteme für Luft und andere Gase.

Rund 100 Mitarbeiterinnen und Mitarbeiter in der Schweiz und in China schaffen Mehrwert für Kunden in der ganzen Welt. Hauptsitz ist Wetzikon ZH.

Eugen Seitz AG

Spitalstrasse 204
8623 Wetzikon
Switzerland

seitz.ch

seitzvalve

Liebe Skiklüber

Seit ein paar Jahren bin ich der Meinung, der Winter wird immer kürzer, oder ist es deshalb, weil es sich anfühlt, als ob die Zeit schneller vergeht ... es kann aber auch das Alter sein. Jedenfalls war diese Saison aus meiner Sicht «aussergewöhnlich».

Der Start auf Schnee im Dezember mit der ersten Skitour auf den Bachtel mit super Schneeverhältnissen war schon einmal speziell. Eine Woche zuvor der ZSV-Tourenfahrerkurs bei Dauerregen gehört auch dazu. Genauso die Silvestertour auf den Tanzboden, die wieder einmal mit Skiern durchgeführt werden konnte.

Dann kam für mich eine schwierige Zeit, die nur langsam vergehen wollte. Ich durfte nicht Ski fahren, wegen dem Skifahren...

Aussergewöhnlich und sehr erfreulich war unsere ausgeschriebene Schnuppertour im Klöntal mit 17 Teilnehmern, davon 8 Gäste, wovon zwei bereits Mitglieder im Skiklub geworden sind. Ein weiteres Highlight war die Fondue-Skitour auf den Sassauna bei prächtigen Verhältnissen, mit 19 Teilnehmern benötigten wir den ganzen Gipfel für uns. Mir wurde sogar der Rucksack getragen – aussergewöhnliche Kameradschaft! Genau so war auch das Tourenweekend in St. Antönien bei John im Hotel Büel. 17 Skiklüber waren dabei. Chrüz, Hasenflüeli und Gulmen waren



die Gipfelziele an diesem tollen Wochenende. Der erstmals organisierte Freeride-Tag mit Bahnunterstützung in Davos war dann der nächste Höhepunkt. Bei traumhaften Winterbedingungen unter Führung von Bergführer Hitsch Bardill erlebten 13 Teilnehmer einen aussergewöhnlichen Tag mit 17 km und über 2000 Höhenmeter Abfahrt.

Eine super Woche haben auch die 12 Teilnehmer an der Tourenwoche in Ultental im Südtirol verbracht.

Aussergewöhnlich war denn auch, dass die letzte Klubtour bereits Ende März stattfand, und zwar, nun nicht mehr aussergewöhnlich für die Saison, bei super Schneeverhältnissen, auf den Pizol. Gluristalsattel, Hüenerchopf und Chli Speer hiessen die Gipfelziele, die ich noch nicht erwähnt habe.

Insgesamt wurden 18 Touren durchgeführt, mit total 11'700 Höhenmetern Aufstieg und 15'500 Abfahrtsmetern.

Herzliche Gratulation allen Gipfelbezwinger/innen und vielen Dank für die tolle gemeinsame Zeit.

Ein herzliches Danke an alle Leiter und Organisatoren unserer «aussergewöhnlichen» Klubtouren und Anlässe.

Somit bleibt nur noch zu sagen: Nach der Saison ist vor der Saison!!

Herzlich, euer Rolf



Datum	Ziel	Teil- nehmer	Punkte	Aufstieg	Abfahrt	km	
1	10.12.17	ZSV Tourenkurs	6	17	564	564	8
2	17.12.17	Bachtel	9	14	496	496	7
3	31.12.17	Tanzboden	10	14	480	480	7
4	07.01.18	Brüschbüchel	11	19	683	683	9
5	14.01.18	Gluristalsattel	7	24	609	1'149	12
6	28.01.18	Hüenerchopf	6	29	1'071	1'071	13
7	04.02.18	Sassauna	18	25	612	1'397	12
8	11.02.18	Chli Speer	3	20	745	745	9
9	23.02.18	Chrüz	11	22	775	775	10
10	24.02.10	Hasenflüeli	17	27	962	962	12
11	25.02.18	Gulmen	9	21	896	896	8
12	04.03.10	Freeriden Davos	13	31	310	2'118	17
13	12.03.18	Hinterer Flatschberg (TW)	12	20	615	615	11
14	13.03.18	In den Wänden (TW)	12	17	560	560	8
15	14.03.18	Flatschberg (TW)	12	21	600	600	12
16	15.03.18	Alp Londei (TW)	8	22	650	650	13
17	16.03.18	Marchegg (TW)	12	13	430	430	7
18	25.03.18	Pizol	5	24	618	1'339	11
			181	380	11'676	15'530	186

72. Clubtourenwettbewerb 17/18

Rangliste

Rang	Club	Anzahl Touren	Dist. km	Höhendifferenz		Anzahl Teiln.	Total Punkte
				Aufstieg	Abfahrt		
Kategorie A							
1	SC Hausen	21	189	20.500	20.800	122	2.881
Kategorie B							
1	Tourenclub Zollikon	27	235	18.700	22.900	200	4.159
2	SC Hinwil	10	88	8.200	8.400	71	1.488
Kategorie C							
1	SC X'tra Baden	23	244	20.600	21.000	248	6.503
2	SC Schindellegi	22	277	25.000	26.400	155	4.634
3	Bergclub Züri	23	250	16.400	16.600	158	3.498
4	SC Wetzikon	18	185	11.700	15.600	148	3.189
5	SC Wallisellen	18	185	18.900	19.400	108	2.893
GESAMTTOTAL		162	1.653	140.000	151.100	1.210	29.245

ZSV, Juni 2018

Tourenwettbewerbe 17/18



Rang	Name	Anzahl Touren	Punkte	Aufstieg	Abfahrt	km
1	Bernhard Krull	14	291	9161	11207	144
2	Sabina Raths	12	244	7419	10012	120
3	Werni Müller	11	233	6501	9634	120
4	Daniel Fontolliet	9	201			
	Marcel Stucki	9	201			
6	Irene Kälin	9	191			
7	Barbara Rüegg	9	188			
8	Rolf Gyger	8	177			
9	Heinz Gafner	9	175			
10	Beate Kurth	7	151			
11	Ueli Bucherer	7	145			
12	Peter Tresch	6	126			
13	Ruedi Walder	5	124			
14	Beat Kindlimann	5	123			
15	Kurt Harder	6	122			
16	Urs von Arx	6	120			
17	Esther Schmid	6	112			
18	Philippe Lack	5	110			
19	Ariane Walder	4	105			
20	Marianne Rüesch	5	96			
21	Hubi Rüegg	4	95			
22	Rahel Joos	5	93			
23	Samuel Kräuchi	3	73			
24	Brigit Kindlimann	3	67			
25	Markus Gyger	2	45			
26	Urs Meili	2	44			
27	Kurt Baumann	1	17			
28	Julian Gyger	1	14			

TOYOTA C-HR



TOYOTA

ALWAYS A
BETTER WAY



MIT DEM TOYOTA C-HR AUF DIE NÄCHSTE SKITOUR.
ERHÄLTlich ALS 4X4 ODER HYBRID. JETZT BEI UNS:



GRUSS EHRLER
AUTOHAUS SEIT 1977

Gruss Ehrler AG • Toyota Wetzikon
Hinwilerstrasse 2 – 8 • 8623 Wetzikon
T 043 488 27 27 • grussehrler.ch

Toyota C-HR Trend 1,2 Turbo, 4x4, 85 kW, Ø Verbr. 6,31/100 km, CO₂ 144 g/km, En.-Eff. F. Ø CO₂-Emissionen aus Treibstoff- und/oder Strombereitstellung: 33 g/km. Ø CO₂-Emissionen aller in der Schweiz immat. Fahrzeugmodelle: 133 g/km.

Fondue-Skitour vom 4. Februar 2018



Morgens noch Nebel bei der Kunstseilbahn lachte das Herz in Fanas wegen der Sonne. Die Wagen problemlos parkiert, ging es in Etappen hoch in die heimelige Bergbeiz. Den einen reichte es zum Genuss einer Quittenwähe, allen zu einem Getränk. So konnte man sich wieder einmal austauschen. In alter Frische begrüßte Hubi an die zwanzig Leute – Frauen und Männer – darunter erfreulicherweise auch willkommene neue Gesichter.

Den Aufstieg machten wir in drei Gruppen, voll vom Schönwetterfenster gewärmt, in angenehmem Tempo. Zur Rechten lachte uns der perfekte Hang an. Nach kurzer Gipfelrast nahmen wir die Abfahrt unter die Bretter. Es lag feinstes Pulver, in welchem wir mit viel Freude unsere Spuren zeichneten, Genuss pur. Als wäre das nicht schon genug Beloh-

nung fürs Aufsteigen gewesen, fanden wir uns auf der Sonnenterrasse des Restaurants zu einem Umtrunk mit wirklich köstlichem Jeninser wieder.

Es folgte ein weiteres Highlight. Bei geselligem Zusammensitzen genossen wir das Fondue, auf welches sich alle schon lange gefreut hatten. Wir schätzten die Gemütlichkeit und waren sehr zufrieden, einfach eine angenehme SKW-Runde mit diesen g'mögigen Leuten.

Vom Eggli folgte als Dessert eine schöne Abfahrt nach Fanas. In Fanas waren alle zufrieden und erfüllt von diesem tollen Sonntag. So macht Skifahren Spass.

Ruedi

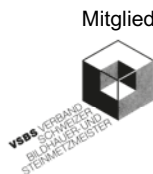




**DANIEL WERNLI
STEINMETZ-BILDHAUER**

Zürcherstrasse 119 / Flos
8620 Wetzikon ZH
Tel. 044 932 55 44
Fax 044 972 32 02

Info@wernli-bildhauer.ch
www.wernli-bildhauer.ch



Mitglied Grabmale
Grabmalzubehör
Schrifttafeln
Natursteine
Skulpturen
Brunnen
Tische
Lithofinprodukte



**Mitglied werden
im Skiklub Wetzikon**

www.skiklubwetzikon.ch



VOLAND

genuss | kreation | baumerfladen.ch

Tel. 055 265 11 20
www.baumerfladen.ch
info@baumerfladen.ch

Backkunst

alles natürlich und frisch

Pâtisserie

handgemacht und saisonal

Apéroservice

für jeden Anlass

Baumerfladen

seit 115 Jahren



Bauma • Steg • Wald • Rüti • Bäretswil • Fehraltorf • Laupen

Tourenweekend St. Antönien vom 23. – 25. Februar 2018



Freitag, 23.02.2018:
auf dem Chrüz mit 11 Teilnehmern

Samstag, 24.02.2018:
Hasenflüeli mit 17 Teilnehmer

Sonntag, 25.02.2018:
Das Wetter und vor allem die Sicht waren in St. Antönien so schlecht, dass sich die Gruppe auflöste. Ein kleines Restgrüppli trotzte dem windigen Wetter und klebte auf dem Heimweg in Amden nochmals die Felle auf die Skier, um den Gulmen zu erklimmen.



COIFFEUR LOSER



AGNES & ROGER
EIDG. DIPL. COIFFEUR

BACHTELSTRASSE 4, WETZIKON
044 930 02 20, www.gwaffoer.ch

Saison für Ihr Fahrrad



Bikes
&
more

Zentrum Büelgass, Laufenbachstrasse 5, 8625 Gossau ZH
Tel. 044 975 16 20, www.velo-windrad.ch, windrad@velo-windrad.ch
Öffnungszeiten: Di–Fr 9.00–12.00/14.00–18.30, Sa 8.00–14.00 / Mo geschl.



Es war bitterkalt als wir kurz vor 8 Uhr in Davos eintrafen. Aber die goldenen Berggipfel und der wolkenlose Himmel versprachen einen prächtigen Tag. Unser Bergführer Hitsch Bardill erwartete uns bereits, um mit der ersten Bahn auf das Jakobshorn zu gelangen. Nach einer Aufwärmrunde im Gipfelrestaurant gings los, Skier buckeln Richtung Stadler See. Jetzt wo unsere Muskeln so richtig durchblutet sind, kommt der erste Genuss des Tages: Powder, Powder und nochmals Powder bis hinunter nach Frauenkirch im Sertigtal. Unser Bergführer Hitsch wusste genau, wo die besten Abfahrten sind, denn die meisten Hänge konnten wir an diesem herrlichen Tag «entjungfern».

Gleich ging es los auf die zweite Runde: Rhinerhorn, dann weiter mit Skilift und Fellen auf den Nüllisch Grat. Diesmal ging es die Nordseite runter ins Sertigtal. Nach traumhaften Hangabfahrten waren vor dem Talboden einige knifflige Stellen zu meistern. Dank der klugen Führung von Hitch eigentlich kein Problem, doch Werni überraschte uns wieder einmal mit einem ungewollten Salto – die Schneehühner lassen grüssen!

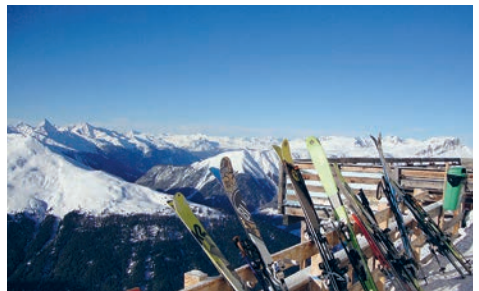
Wir wollten möglichst viel von diesem sensationellen Tag profitieren und haben auf eine ausgedehnte Mittagspause verzichtet, um eine dritte Abfahrtsrunde anzuhängen. Erneut ging es auf das Jakobshorn, weiter mit Fellen auf die Tällifurgga.

Boooooaaah... was für eine Aussicht, ein Bergkessel völlig unbefahren, grandiose Verhältnisse. Mit einem Riesenjuchzer stürzten wir uns ins Abfahrtsvergnügen runter ins Dischmatal bis zum Restaurant Teufi. Das alles unter der Leitung von Hitsch.

Bei einer feucht-fröhlichen Runde und einem wohlverdienten Zvieriplättli rekapitulierten wir die Highlights des Tages. Zurück ging es mit dem Teufi-Bus nach Davos.

Vielen Dank Hitsch, Du hast uns wirklich viel geboten!

Dani Fontolliet
(wo's scho bald wieder schneit!)





Freude am Fahren



SELBST IST DAS AUTO.

DER NEUE BMW 5er. DER NEUE MASSSTAB DES AUTONOMEN FAHRENS.

E. Schläpfer Wetzikon AG
8620 Wetzikon
www.garage-schlaepfer.ch

E. Schläpfer Volketswil AG
8604 Volketswil
www.garage-schlaepfer.ch

FLYER
Broschüren & Werbemittel

Jetzt zum testen

Tröhler-Sport
Sennhüttenweg 3
8320 Fehraltorf
Tel. 044 995 68 60

www.troehler-sport.ch

Tourenwoche Ultental vom 11. – 17. März 2018



Nach individueller Anreise über den Ofenoder Reschenpass fanden sich alle Teilnehmer zum Begrüssungsapero im Hotel Ultnerhof ein. So gross die Wiedersehensfreude auch war, wurde sie doch etwas getrübt, weil unser treuer Kamerad Robert dieses Jahr leider nicht mehr dabei ist. Zum Gedenken an ihn brannete während der Woche eine von Rahel gestaltete Kerze an unserem Tisch.

Nur um es gleich vorwegzunehmen, mit Höhenmetern können wir dieses Jahr nicht bluffen. Es herrschte täglich Lawinenstufe 3 (erheblich) und mancher Gipfel konnte daher nicht erklommen werden.

Am ersten Tag führte uns unser langjähriger und verlässlicher Bergführer Werner Müller aus dem Stubaital auf den Hinteren Flatschberg auf 2375 m. Nebel, Sonnenschein und Schneefall begleiteten uns den ganzen Tag. Das Highlight an dieser Tour war nicht der Sturm auf den Gipfel, sondern die gemütliche Jause auf der Flutschberg Alm. Extra für uns hatte die zuvorkommende Wirtin ihre gemütliche Hütte geheizt und uns mit Brotsuppe, Punsch und einem feinen Zirbenlikör verwöhnt. Gleichzeitig entpuppte sich unser Bergführer als ausgezeichnete Gitarrenspieler und Sänger. Summend und in bester Laune machten wir uns im Nebel auf die letzte Abfahrt.

So nebenbei: Das Ultental hat nicht weniger als fünf Wasserkraftwerke und sechs Stauseen. Nach einer über 20-jährigen Bauphase wurde 1968 auch noch das letzte Kraftwerk «Kuppelwieseralm» in Betrieb genommen.



Am nächsten Tag fuhren wir bei blauem Himmel zu einem dieser Seen. Von der unteren Weissbrunnalm stiegen wir durch wunderschöne Föhren- und Lerchenwälder auf. Nach der Abfahrt bei anspruchsvollen Schneeverhältnissen und einer kurvenreichen Bobbahn auf dem Waldweg erreichten wir in ausgelassener Stimmung das Tal. Nach der Tour – wie kann es anders sein – genossen wir bei herrlichem Frühlingswetter Kaffee und Kuchen auf der Terrasse vor dem Hotel.

Am Mittwoch nahmen wir bei Traumwetter die Königsetappe in Angriff. Vom Parkplatz Bleasegg stiegen wir wieder durch malerische Föhren- und Lerchenwälder auf den Flatschberg. Die abenteuerliche Abfahrt führte uns durch tiefverschneite Wälder. Die anspruchsvollen Verhältnisse forderten einiges an Können. Wie Schiessbudenfiguren purzelte einer nach dem andern den Hang hinunter. Glücklicherweise hatte es – wie gesagt – viel Schnee und damit weiches Polster beim Umfallen. Dank Teamgeist und erster Hilfe vor Ort konnten alle Gestürzten wieder ausgegraben und auf die Beine gestellt werden. Auf der Flutschberg Alm fühlten wir uns mittlerweile schon fast zuhause. Wir genossen den verdienten Zvieri mit Kaiserschmarrn, Speckbrettl und Wurst vor der Hütte, bis die untergehende Sonne uns frösteln liess und an die Heimfahrt mahnte.

Unser Gitarrenvirtuose, der Bergführer, war bei der letzten Abfahrt am Mittwochabend so

Als leidenschaftlicher
Kletter und Tourenläufer
teile ich meine
Erfahrungen gerne
mit Ihnen.

Francis Nänne

Passende
Ausrüstung
für jedes
Wetter

Nix
wie
raus!

**ERSTKLASSIGE OUTDOOR-AUSRÜSTUNG
FÜR REISEN, FREIZEIT UND TREKKING**



Di-Fr: 9-12 Uhr, 13.30-18.30 Uhr, Sa: 9-16 Uhr, Esslingerstrasse 20, 8716 Mönchaltorf, www.outdoorland.ch

Das Leben schreibt seine
eigenen Geschichten. Schön,
wenn wir es sicherer machen
dürfen



Mehr über die
sicheren Schliess-
systeme von dor-
makaba erfahren Sie
bei Ihrem Fach-
händler oder unter
www.dormakaba.ch/
privat

dormakaba 



unglücklich gestürzt, dass er die Tour am Donnerstag leider nicht mehr führen konnte. Schwere Herzens musste er den Heimweg antreten.

Am folgenden Tag entschieden sich trotz schlechten Wetterverhältnissen einige Uner-schrockene in unserer Gruppe für eine Tour vom Klapfberg auf die Alp Loncai. Der Aufstieg ausschliesslich auf einem Waldweg war satte 6.5 Kilometer lang, wobei das geradezu erholsam war, im Gegensatz zur Abfahrt, welche im Schneegestöber allen Mut und einiges an Oberschenkelkraft abverlangte. Die Daheimgebliebenen genossen währenddessen einen Ausflug ins nächste Dorf und erholten sich von den Strapazen vom Vortag.

Unsere letzte Tour am Freitag führte uns bei stahlblauem Himmel und Sonnenschein von



der Kuppelwieseralm auf die Marchegg. Es hatte in der Nacht geschneit und so genossen wir die Spur durch die verzuckerten Bäume und unberührte Landschaft. Wegen starkem Wind und hoher Lawinengefahr konnten wir den vor uns stehenden Gipfel leider nicht erklimmen. Die Tour musste schweren Herzens, dafür der Sicherheit zuliebe, vorzeitig beendet werden. Die traumhafte Pulverschneeabfahrt, wohlgernekt zum ersten Mal in dieser Woche, hat uns für den verpassten Gipfelsturm vollends entschädigt. Die Abfahrt führte unterhalb einer riesigen Staumauer vorbei – ein imposantes Bild.

Die Stimmung in dieser Tourenwoche war allzeit im Hoch. Es wurde viel und herzlich gelacht, die Hotelküche hat uns verwöhnt und neben Sauna und Dampfbad wurde auch



wieder einmal gejasst und gesungen. Wir danken Heinz für die perfekte Organisation, es hat alles wunderbar geklappt. Auch dieses Jahr blicken wir wieder auf höchst abenteuerliche und abwechslungsreiche Tourentage zurück. Wir freuen uns jetzt schon auf das nächste Jahr, getreu dem Lied, das wir auf der Alm gesungen haben: Wenn wir erklimmen, sonnige Höhen...

Barbara Rüegg, Esther Schmid



Robin Mühlemann
Inhaber

Werkstrasse 14
8620 Wetzikon
Telefon 044 930 74 74
Fax 044 930 12 65
autopaint.mueller@4-men.ch



Jean Egloff AG
Sanitär Heizung Solar

Unterdorfstrasse 2 8494 Bauma
Tel. 052 386 15 89 egloff-ag.ch

**seit
1958**



Z'morge-Apéro in der Alpwirtschaft Alt-schwand vor dem Marsch durch Wald und Wiesen zur Chrüzegg.



Zurück zur Atzmännig Talstation Schutt ging es steil bergab über den Oberchamm und Chopf.



Die Wanderschar gut gestärkt nach der Mittagsrast im Berggasthaus Chrüzegg.



In bester Laune und herrlichem Wetter trafen wir Freitagmittag in Magglingen ein. Nach Bezug der Zimmer im Swiss Olympic Hotel waren wir um 13 Uhr schon bereit für den ersten Downhill namens Chicken-Line nach Biel. Einige hatten ein bisschen Anfahrtsschwierigkeiten, der erste Bodenkontakt war nicht zu

vermeiden. Nichtsdestotrotz waren alle gespannt auf den nächsten Downhill. Leider hat Ruedi den einzigen Knebel auf dem Trail angefahren, so dass dieser im Vorderrad stecken blieb und unser lieber Ruedi den Abflug über den Lenker machte. Der dritte Downhill wurde dann von allen meisterhaft bewältigt, so dass wir uns bei einer Gelateria in Biel vergnügten, bevor einige per Muskelkraft zurück nach Magglingen strampelten. Zum Abendessen haben wir uns mit Pasta gestärkt. Das WM-Spiel Schweiz/Serbien wurde zum abendlichen Stimmungsmacher.

Am Samstag war Frühstück zwischen 7:00 und 8:00 Uhr angesagt. So sind wir um 9 Uhr schon mit dem Bike Richtung Chasseral losgefahren. Oben angekommen, konnten wir die eindrückliche Bergkette bestaunen. Gestärkt fuhren wir gemeinsam über Wiesen von einem Hof zum andern. Rolf, Beat und ich

Unfälle können unangenehme Folgen haben. Machen Sie den Schneesport-Check auf suva.ch.



Sind Sie auf der Piste ein Draufgänger oder ein Genussfahrer? Mit dem Schneesport-Check finden Sie heraus, welcher Typ Sie sind. Anhand Ihrer Antworten wird Ihr persönliches Profil erstellt. Darauf abgestimmt erhalten Sie Tipps, wie Sie Ihr Verletzungsrisiko klein halten. So sind Unfälle hoffentlich bald Schnee von gestern.

suva



suchten noch eine technische Herausforderung und sind weiter der Bergkette entlanggefahren, bis wir 300hm in weniger als 1,5km vernichten konnten. Der Rest der Gruppe ist auf abwechslungsreichen Trails mit fachkundiger Betreuung von Irene Richtung Magglingen zurückgefahren.

Am Sonntag sind wir wieder um 9 Uhr Richtung Bison-Farm aufgebrochen. Der Aufstieg war bis auf eine knackige Passage angenehm.

Bei einem Fondue liessen wir es uns auf der Farm gut gehen. Zurück nach Magglingen sind wir fast wieder dem Trail von Samstag gefolgt. In guter Laune und voller Erinnerungen an ein erlebnisreiches Wochenende sind wir um 15 Uhr nach Hause gefahren.

Peter Tresch



**Aktive
Sportler
beraten Sportler**



sport trend shop



Grösste Auswahl und kompetenteste Beratung

- **Zufriedenheitsgarantie**
- **Individuelle Beratung**
- **Skiservice im Haus**
- **Skischuhfitting**
- **Masssohlen**

Sport Trend Shop | Heuweidli | 8340 Hinwil | Tel. 044 938 38 40 | sport-trend-shop.ch

Schnupper-Skitour für Einsteiger

Sonntag, 6. Januar 2019

!!! NICHT-MITGLIEDER HERZLICH WILLKOMMEN !!!

Der Skiklub Wetzikon organisiert im Winter seit mehreren Jahren erfolgreich 1-2 Schnupper-Skitouren für **Schneesportbegeisterte**, welche schon immer einmal davon träumten die winterliche Natur auf andere Art und Weise zu erleben und gerne leichte körperliche Anstrengung in Kauf nehmen, um am Schluss mit dem Erreichen des Gipfels und der anschliessenden Tiefschneeabfahrt belohnt zu werden. Geführt werden die Touren von gut ausgebildeten langjährigen Tourenleitern des Skiklub Wetzikon.

Treffpunkt: PP Stadion Wetzikon
Transport: mit PW (Fahrgemeinschaften)
Ziel / Gipfel: wo's am besten ist
Aufstieg: ca. 2 Std., 700 Höhenmeter
Abfahrt: auf der Aufstiegroute
**Durchführung: Nur bei guten Schnee- und Wetterverhältnissen.
Info auf www.skiklubwetzikon.ch "Aktuell"**

**Anmeldung: bis Freitag, 4. Januar 2019
auf Homepage "Aktuell" www.skiklubwetzikon.ch
oder beim Tourenleiter; Tourenchef@skiklubwetzikon.ch
Rolf Gyger, Seeblickstrasse 4, 8620 Wetzikon**

Material / Ausrüstung: Tourenskis und Haftfelle, oder Snowboard und Schneeschuhe,
Skistöcke, Touren- oder Snowboardschuhe, LVS (*), Sonde
und Schaufel, wetterangepasste Kleidung,
Verpflegung und Getränk aus dem Rucksack

*Der Skiklub verfügt über eine beschränkte Anzahl von LVS (*Lawinenverschüttetensuchgeräte),
Lawinensonden und Lawinenschaufeln, welche für diese Tour gratis benützt werden können.
Das restliche Material kann beim **Sport-Trend-Shop in Hinwil** gemietet werden.
Instruktion und Infos zu der Ausrüstung erteilen wir vor Tourbeginn.*

Bei Fragen stehe ich jederzeit gerne zur Verfügung. Rolf Gyger 079 215 21 55
Leiter esa Erwachsenensport - Touren Winter

ANMELDUNG SCHNUPPERTOUR 2019 SKIKLUB WETZIKON

Name : _____ Ski : Snowboard : benötige LVS :

Name : _____ Ski : Snowboard : benötige LVS :

Mail: _____ Natel-Nr.: _____

Jahresprogramm 2018/2019



Di	Turnen «Fitness für alle» mit Anita	A. Kälin	044 930 39 08
	Jeden Dienstag 18 – 19 Uhr Turnhalle Schulhaus Feld		
Mi Nov-Feb	Langlauftraining auf der Panorama-Loipe am Bachtel	Ph. Lack	079 837 28 84
	jeden Mittwoch Treffpunkt 19.00h PP Amslen, (Nachtloipe)		
Do April-Sept	Bike-Treff Mountain-Bike Ausfahrten im Züri Oberland ca. 2 Std		
	Treffpunkt Donnerstag 19.00h Schulhaus Walenbach Kempton bei trockener Witterung		
Fr	Stamm im Rest. Stadion, Wetzikon jeden Freitag ab 20h		

November:

Mi 28.11.	Start Langlauftraining Panoramaloipe Bachtel	Ph. Lack	079 837 28 84
	Treffpunkt 19.00h PP Amslen, (Nachtloipe)		

Dezember:

So 09.12.	Skitour nach Verhältnissen	siehe Homepage «Aktuell»	
So 16.12.	Lawinenkurs für Tourenfahrer ZSV Region Ybrig	R. Gyger	079 215 21 55
	Leitung: Bergführer Franz Zürcher franz.zuercher@bergemitgenuss.ch 079 213 23 58		
So 23.12.	Skitour nach Verhältnissen	siehe Homepage «Aktuell»	
Mo 31.12.	Silvestertour Tanzboden Rieden	L 480Hm M. Stucki	079 691 37 40

Januar:

So 06.01.	Schnuppertour «wo's am besten ist»	L 700Hm R. Gyger	079 215 21 55
	Ski- und Snowboardtour für Einsteiger - Nichtmitglieder sind herzlich willkommen!!!		
So 13.01.	Skitour Steingässler, Flums-Säxli,	L 760Hm R. Gyger	079 215 21 55
	«Tourenfahrttag Zürcher Skiverband» OK Bergklub Zürich, Marcel Stalder		
Fr 18.01.	Vollmond-Schlitteln / Wanderung (mit Nachtessen)	K. Baumann	079 515 74 94
So 20.01.	Tiefschnee-Plausch im Toggenburg (ohne Aufstiege)	U. Bucherer	079 680 44 93
So 27.01.	Skitour Hüenerchopf Vermol (Verbandstour) WS 1100Hm	R. Gyger	079 215 21 55

Februar:

So 03.02.	Fondueskitour Roggenstock Tschalun	WS- 800Hm P. Tresch	079 207 88 94
Do-So 7.-10.	Variantenski fahren Lötschental VS	R. Gyger	079 215 21 55
	Hotel Nest & Bietschhorn Ried-Blatten, mit Bergführer Franz Zürcher		
So 10.02.	Skitour Wildspitz Sattel/Ecce Homo	WS 850Hm H. Gafner	079 520 92 33
Sa/So 16./17.	Skitouren-Weekend ZSV Safiental/Turrahus ZS-	R. Gyger	079 215 21 55
	OK Bergklub Zürich, Marcel Stalder		
So 24.02.	Skitour Säntis Schwägälp - Unterwasser	ZS 640Hm Ph. Lack	079 837 28 84

Jahresprogramm 2018/2019



März:

So 03.03.	Skitour im Toggenburg	WS	U. Bucherer	079 680 44 93
So 10.03.	Skitour Silberer Richisau/Klöntal	WS+ 1185Hm	B. Kindlimann	079 345 77 27
So-Sa 10.-16.	Skitourenwoche Pustertal Südtirol	L+	H. Gafner	079 520 92 33
Hotel Dolomitenblick Terenten, mit Bergführer Werner Müller				
So 17.03.	Skitour Rautispitz Näfels/Obersee	ZS 1300Hm	R. Gyger	079 215 21 55
So 24.03.	Skitour Pizol Wangs	WS+ 720Hm	Ph. Lack	079 837 28 84

April:

So-Do 31.-04.	Skitourenwoche Münstertal	WS+	R. Gyger	079 215 21 55
Hotel Central Valchava, mit Bergführer Hitsch Bardill				
So 07.04.	Wunschskitour «wo's noch am besten ist»		siehe Homepage «Aktuell»	
Frühlingstouren nach Absprache				
Do 18.04.	Start Bike-Treff Schulhaus Walenbach			
jeden Donnerstag ab 19:00 Uhr bei trockener Witterung				

Mai:

So 26.05.	«Usbrettele» Saisonabschluss		M. Gyger	079 406 54 42
-----------	-------------------------------------	--	----------	---------------

Juni:

Fr 14.06.	78. Generalversammlung Rest. Sternen Medikon		Vorstand	
Sa/So 29./30.	Wander-Weekend Greina		K. Baumann	079 515 74 94

Sommeraktivitäten nach separatem Programm

August:

Fr-So 23.-25.	Bike-Weekend		P. Tresch	079 207 88 94
---------------	---------------------	--	-----------	---------------

September:

Sa/So 21./22.	49. Herrentour			
---------------	-----------------------	--	--	--

Die aktuellen und genauen Tourendetails sind auf der Homepage unter «Aktuell» ersichtlich!

Bei Tagesskitouren zwingend einen Tag im Voraus beim jeweiligen Tourenleiter anmelden !!

* unterstrichene Anlässe mit separater Ausschreibung

Schwierigkeitsgrad: L (+) bis 30° / WS (- +) ab 30° / ZS (- +) ab 35° / S (- +) ab 40°

Karten- und Materialdepot: Strandbadstrasse 90, 8620 Wetzikon (Baugeschäft Stucki)

Tourenchef: Rolf Gyger 079 215 21 55 Tourenchef@skiklubwetzikon.ch

Mitgliedschaft & Gönner



Ja, ich will Mitglied beim SKW werden!

Jahresbeiträge:

Junioren A	15 – 20 jährig	mit Zeitschrift vom Schweiz. Skiverband	Fr. 48.–
Junioren B	15 – 20 jährig	ohne Zeitschrift vom Schweiz. Skiverband	Fr. 43.–
Aktive A		mit Zeitschrift vom Schweiz. Skiverband	Fr. 90.–
Aktive B		ohne Zeitschrift vom Schweiz. Skiverband	Fr. 85.–
C-Mitglied		mit fremdem Stammklub	Fr. 50.–
Passivmitglied			Fr. 50.–
Gönner		Mindestbeitrag	Fr. 20.–

Der Skiklub Wetzikon bezweckt die Förderung und Verbreitung des Skisports und die Pflege der Kameradschaft unter seinen Mitgliedern.

(Auszug aus den Statuten des SKW, Art. 2: Zweck und Aufgabe)

Wir heissen dich in unserer Skifamilie willkommen

Abschneiden und einsenden an: Sabina Raths, im Bodenholz 38a, 8340 Hinwil



Anmeldung als Mitglied des Skiklub Wetzikon

Name _____ Vorname _____

Adresse _____

PLZ Ort _____

Geburtsdatum _____ Telefon _____

E-Mail _____ Verzicht auf Postversand

Kategorie Junioren A Aktive A C-Mitglied Gönner
 Junioren B Aktive B Passivmitglied

Datum _____ Unterschrift _____

(bei Minderjährigen deren gesetzl. Vertreter)



Trotz der zum Teil misslichen Wetterprognosen habe ich mich entschlossen, das Wanderweekend, jedoch mit einigen Programmänderungen, durchzuführen.

Nach der Anfahrt mit den Privatautos stiegen wir in Klosters auf das Postauto um, welches uns zum Weiler Monbiel brachte. Von dort starteten wir die dreistündige Wanderung zum Vereina Berghaus.

Im Alp-Beizli Garfiun war eine kleine Stärkung angesagt, bevor wir uns wieder auf den Weg zum ersten Etappenziel machten. Irene und Philippe haben sich spontan entschlossen für unser Nachtessen noch einige Pilze zu suchen. Die Eierschwämmli wurden uns dann vom Hüttenwart bei einem köstlichen Nachtessen auf einem bunten Salat serviert. Wirklich sehr fein!

Über Nacht hat es bis zur Hütte (1944 müM) hinuntergeschnit. Die Wanderung über die Jöriseen, Jörifurka (2772 müM) bis zur Flüelapass-Strasse konnten wir leider aus Sicherheitsgründen (Schneefall) nicht in Angriff nehmen.

Daher beschlossen wir, dass wir uns zu Fuss wieder Richtung Alp Garfiun aufmachten, wo wir uns abermals bei Speis und Trank verwöhnen liessen. Bei immer schöner werdendem Wetter wanderten wir nach Monbiel, wo wir



uns am frühen Nachmittag vom Postauto wieder nach Klosters bringen liessen.

Besten Dank den Wandervögeln Brigitte, Irene, Monika, Beat, Philippe, Rolf und Peter, dass Ihr mitgekommen seid.

Kurt Baumann



ETCOM

Elektro Telecom EDV-Netzwerk

ETCOM AG

Binzstrasse 33
8620 Wetzikon
Telefon 043 488 1920
Telefax 043 488 1929
www.etc.com.ch

seit 1980

Beratung, Planung und Ausführung von:

- sämtlichen Elektroinstallationsarbeiten
- Telefon-, EDV- und Schwachstrominstallationen
- TV- und Satellitenanlagen
- Sicherheitskonzepten, Installationskontrollen
- Beratung und Sanierung Elektrosmog
- Service: Haushalt, Gewerbe, Industrie
- Garagentorantrieben und Storensteuerungen
- Beleuchtungskonzepten



Rosinli
Berggasthaus

044 939 11 45 info@rosinli.ch
Täglich ab 09:00 Uhr geöffnet

**Geniessen Sie feine lokale und Hausgemachte
Speisen**

ITEN SPORT

Bahnhofstrasse 43
8620 Wetzikon
Tel 044 932 66 82

Sie finden bei uns eine grosse Auswahl an Wintersportartikeln.

Ski, Skischuhe, Skibekleidung, Snowboard,
Snowboardschuhe, Snowboardbekleidung, Winter Accessoires

Top Beratung

Das Iten Sport-Team freut sich
auf Ihren Besuch

www.iten-sport.ch



Organisator Werner Scagnetti
Fahrt mit Bahn und Bus nach Adelboden/BE, danach mit Gondelbahn auf Sillerenbühl (1947 müM).

Nach einem stündigen Fussmarsch auf dem Blumenweg erreichten wir das Bergrestaurant Hahnenmoos (1949 müM) für das Mittagessen. Anschliessend wanderten wir zwei Stunden in einer aussichtsreichen Landschaft bis zum kleinen Bergbeizli Laubbärgli (1847 müM). Ab dort fuhren wir mit dem Bus nach Lenk im Simmental.

Übernachtung im Sporthotel Wildstrubel in der Lenk.

Sonntag, Busfahrt auf die Iffigenalp (1584 müM) vorbei an den imposanten Iffigenfällen. Ab der Iffigenalp zwei Stunden Wanderung über Ritzmad und Langermatte (1865 müM) zum Truebach und schliesslich zum Restaurant Siebenbrunnen / Rezlbergli (1402 müM) für das Mittagessen.

Nach einer weiteren Stunde Wanderung vorbei an den Simmenfällen und Barbarabrügg erwartete uns das Restaurant Simmenfälle, anschliessend der Bus nach Lenk und danach die Bahn für die Heimreise nach Wetzikon.

Markus Gyger



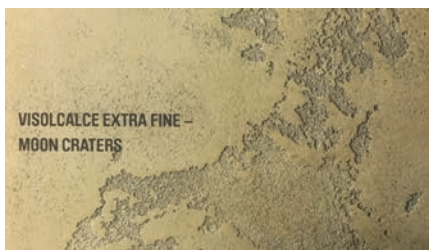
Piccinni AG – Ihr Gipsergeschäft mit Stil



Inh. Giuseppe Piccinni



- Diverse Verputztechniken
- Trockenbau-Trennwände und Deckenverkleidungen
- Fugenlose Böden
- Mineralische Beschichtungen
- Wasserfeste Wände
- Kreative Gestaltungen
- Vorhänge und Insektenschutz
- Malerarbeiten
- Beratung vor Ort oder in unserer Ausstellung



Piccinni AG, Hofstrasse 87, 8620 Wetzikon, Tel. 044 932 67 70, www.piccinni.ch

Mitgliederporträt

Name	Rüegg
Vorname	Barbara
Geboren	10.10.1963
Grösse	158 cm klein, aber oho!
Hobbies	Spazieren mit unserem Hund Miro Singen, lesen und im Winter alle Skisportarten
Skimarke	Stöckli
Lieblingsessen	Im Herbst Kürbissuppe Im Winter Fondue Und immer wieder Spaghetti Napoli
Lieblingsgetränk/e	En suure Moscht nach der Skitour
Mitglied im SKW seit	2005

Meine erste Skitour:

Engstligenalp an Ostern 2003

Nie vergesse ich jedoch meine erste Skitour auf den Kärf, als ich mit den ellenlangen Spaghettikis von meinem Schwiegervater fast nicht mehr ins Tal gekommen bin.

Mit dieser prominenten Person möchte ich einmal alleine Ski fahren:

Roger Federer, wenn er dann wieder einmal Ski fahren darf.

Liebingsberg:

Piz Tambo in Splügen

Liebningssportler /-in:

Alle Frauen, die mit auf Skitour kommen.

Diese drei Dinge würde ich auf eine Expedition mitnehmen:

Alle meine Gspänli von der Skitourenwoche, weil wir es immer so lustig haben.
Jass-Karten und die Lesebrille, damit ich die Karten auch erkenne.

Mein Liebningsspruch / Motto:

„Jeder Tag, an dem du nicht lächelst, ist ein verlorener Tag.“ (Zitat von Charlie Chaplin)



Der Opel

CROSSLAND X



DIE ZUKUNFT GEHÖRT ALLEN

It's a good life. Lebensqualität, Arbeitszeit, Auszeit, Zeit für uns, Zeit für mich. Der Crossland X ist dank höchster Flexibilität, klassenführenden Innovationen und modernem SUV-Design zu allem bereit.

- Automatische Gefahrenbremsung mit Fussgängererkennung
- 180°-Panorama-Rückfahrkamera
- Innovative LED-Scheinwerfer

Optional bzw. in höheren Ausstattungen verfügbar.

Ihre Opel Vertretung · 8620 Wetzikon · Tel. 044 933 30 20 · wildbachgarage.ch

Wild**b**achgarage AG

Mitgliederporträt

Name	Gion
Vorname	Caprez
Geboren	27. Januar 1931
Grösse	1,68 m
Hobbies	Wandern, lesen, Freunde treffen
Handymarke	Nokia
Skimarke	–
Lieblingsessen	Capuns und Maluns
Lieblingsgetränk/e	Wein und Möhl Most
Mitglied im SKW seit	16. November 1955



Meine erste Skitour:

Mit dem Skiklub Trin (Graubünden) auf die Alp Mora

Mit dieser prominenten Person möchte ich einmal alleine Ski fahren:

Adolf Ogi

Das würde ich NIE auf eine Skitour mitnehmen:

Regenschirm

Liebingsberg:

Bernina und Palü

Lieblingssportler /-in:

Didier Cuche

Diese drei Dinge würde ich auf eine Expedition mitnehmen:

GPS, Rucksack, lange Unterhosen

Mein Lieblingsspruch / Motto:

Spar in der Zeit – so hast Du in der Not.

Was ich sonst noch sagen möchte:

In der langen Zeit im Skiklub Wetzikon erlebte ich meine schönste Freizeit und habe gute Freunde kennengelernt. Vor ca. 7 Jahren habe ich mich altershalber vom Skisport verabschiedet.

TOMSBIKE
WWW.TOMSBIKE.CH

ZÜRCHERSTRASSE 1
8620 WETZIKON
044 932 33 97
INFO@TOMSBIKE.CH



**SERVICEAKTION
VOM 1.11.17 BIS 28.2.18:
SIE SPAREN BIS FR. 45.-**

UNSERE SERVICEANGEBOTE
AUF WWW.TOMSBIKE.CH



Ihr Spezialist für alle Transportaufgaben



O. Kindlimann AG Transporte Wald ZH

8637 Laupen ZH

Tel: 055 246 63 63

www.kindlimannag.ch

Umzüge Lagerungen Schwertransporte Krantransporte



Bachtel Kulm
Restaurant



Sportklub Wetzikon

Mitglied des Schweiz. Skiverbandes (SSV)
Zürcher Skiverbandes (ZSV)
Schweiz. Schwimmverbandes (SSchV)

Nachrichten

Postcheckkonto VIII 18711 Sämtliche Korrespondenzen sind an den Klub-Präsidenten H. Brandenberger, Gewerbelehrer, Wetzikon-Guldisloo, zu richten

Redaktion: H. Brandenberger, Wetzikon-Guldisloo
W. Wetter, Wetzikon-Stegen

Ski

Skiwachse	Schlittschuhe
Skibindungen	Schlitten
Skistöcke	Rucksäcke
Seehunds- und Plüschfelle	Lunchtaschen

empfehlen höflich

GEBR.

PFAFF

WETZIKON

Mitglied des SKW



Größte Auswahl in **Herrenschuhen**

Nicht die Eleganz allein, sondern die **Qualität**
ist ausschlaggebend!

Schuhhaus **DOSENBACH**

Hauptgeschäft Zürich, Rennweg 56

Mitglied des SKW

Filialen **Wetzikon · Hinwil**

Als Mitglied der **Ski-Sektion** genießen Sie folgende Vorteile:



1. SSV-Mitgliedschaft
2. Gratiszustellung des „Ski“ (Verbandsorgan)
3. Gratiszustellung des Skijahrbuches
4. Vorteilhafte Versicherungsmöglichkeiten durch
5. Taxermäßigung in versch. Skihütten (den SSV)
6. Ermäßigungen auf verschiedenen Bergbahnen
7. Teilnahme an Gratiskursen
8. Lizenzberechtigung
9. Anschluß an Tourenguppen

Durch Sport zur Kameradschaft im SKW

Als Mitglied
der

**Schwimm-
Sektion**



genießen Sie folgende Vorteile:

1. SSchV-Mitgliedschaft
2. Vorteilhafte Versicherungsmöglichkeiten durch den SSchV
3. Teilnahme an Gratisschwimmkursen
4. Lizenzberechtigung
5. Kostenlose Teilnahme an einem unter fachmännischer Leitung stehenden regelmäßigen Schwimmtraining

Polstermöbel

und dazu passende **Vorhänge**

liefert in bester Ausführung

P. Wyss

Sattlerei · Unter-Wetzikon

Mitglied des SKW

Restaurant Neuhof

empfiehlt sich für

erstklassige Weine

und gutgeführte Küche

Frl. Agnes Hitz

Mitglied des SKW

**Kaufhaus
Monopol**

*Immer
vorteilhaft
in Preis und
Qualität*

W. Josefowitz, Wetzikon

Blumen  Getzel

das
gute
Fachgeschäft

Mitglied des SKW

Uhren · Gold · - u. Silberwaren

Scholl
— Tel. 978 388 —

empfeht sich höflich

Mitglieder, wenn Ihr bei unseren Inserenten einkauft, sagt, daß Ihr dem SKW angehört!

Restaurant Schöneich

Unter-Wetzikon

*Den werten Sportsleuten
empfeht sich mit dem Besten
aus Küche und Keller*

Familie Bossard

Mitglied des SKW

**Radio
Grammo
Schallplatten
Lautsprecher-
Anlagen**

Reparaturen
Ersatzteile

*Damen- und Herren-
Salon*

Toilette-Artikel
Stets große Auswahl
in Parfümerien

Es empfiehlt sich bestens

Hans Rentsch Stegen-Wetzikon

Mitglied des SKW

W. Vollenweider

Ober-Wetzikon

Tel. 97 86 21

A. Schleh AG

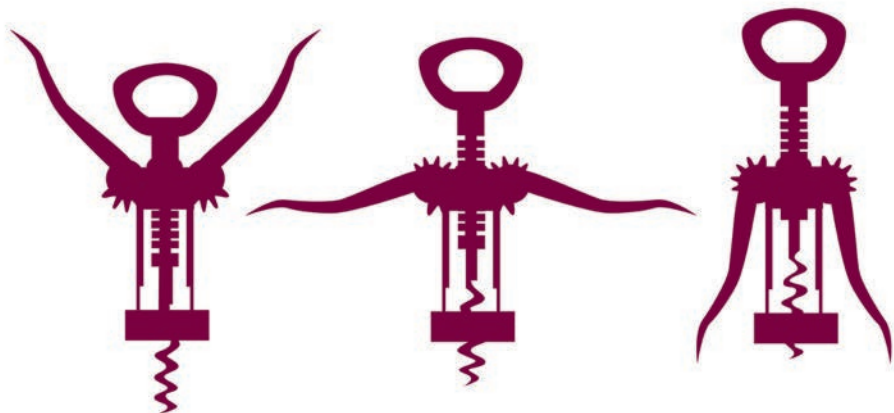
Ihr kompetenter Partner
seit 1927.

Motorenstrasse 53
8620 Wetzikon
Tel. 043 931 40 40
www.schleh.ch



•Beratung und Ausführung von Neu- und Umbauten
•24h Notfallservice • Zentrale Staubsaugeranlagen

Fit mit déjà bu...



www.dejabu.ch



Wir kennen den Weg.



swissbroke

Über 100 Mitarbeitende an zahlreichen Standorten in der Schweiz zeichnen uns als führenden Versicherungsbroker für Unternehmungen mit internationalem Netzwerk aus. Wir unterstützen Sie umfassend bei Schadenfällen sowie in Fragen des Arbeitsrechts und Riskmanagements.

Chur | Dübendorf | Flums | Muri | Sarnen | Wetzikon
Ziegelbrücke | Zürich www.swissbroke.ch



«POKAL oder TROSTPREIS?»

Bei uns sind Sie immer auf Platz 1!



Steiner

Die Bäckerei & Konditorei ganz in Ihrer Nähe.
Hits, Infos und Aktionen immer aktuell auf www.steiner-beck.ch



Restaurant Argiròs Hirschfarm

G. + C. Argirò
Hittnauerstrasse 24
CH-8345 Adetswil ZH

Tel. +41 (0)43 833 61 07
info@argiroshirschfarm.ch
www.argiroshirschfarm.ch



HEUSSER

TOURISTIK

Heusser Touristik
Tobelstrasse 10
8345 Adetswil

Tel: 0041 (0)44 931 12 31
info@heusser-touristik.ch
www.heusser-touristik.ch

Im Oberland dihei.



**Schaub
Maler AG**
vormals Fritz Haefeli AG

www.schaub-maler.ch

Tel. 044 930 06 49 Wetzikon



Die Bank an meiner Seite

Bahnhofstrasse 3
8620 Wetzikon
Tel. 044 933 54 00
www.zrb.clientis.ch



Clientis
Zürcher Regionalbank

Staub AG

**Pflästerungen
Plattenbeläge
Natursteinarbeiten**

Mitglied
Pflästerermeisterverband

Staub AG
Motorenstrasse 61
8620 Wetzikon

Tel. 044 930 22 88
Fax 044 930 18 68
www.staub-pflaesterer.ch
info@staub-pflaesterer.ch

Ihre Haare liegen uns am Herzen

KUSTER LOTTURE

Beim Bahnhof
Rapperswilerstrasse 9
8620 Wetzikon

Telefon 044 932 20 68



**AUTOSPRITZWERK
ANDRÉ EHMANN**
GOSSAUERSTRASSE 8 | 8340 HINWIL
044 937 14 08 | EHMANN-HINWIL.CH

■ CARROSSERIE & LACK REPARATUREN ■ STOSSSTANGEN & KUNSTSTOFF REPARATUR-CENTER ■ SCHADENABWICKLUNG MIT VERSICHERUNG

Wir konnten im letzten Vereinsjahr folgende Neumitglieder begrüßen:

Fontolliet Daniel, Zürich-Höngg

Joos Rahel, Bern

Kurth Beate, Wetzikon

Lundqvist Carmen, Wetzikon

Meili Urs, Wetzikon

Steuri Monika, Uster

Wir heissen Euch herzlich willkommen und wünschen spannende Touren und gute Begegnungen.



Ultental, Südtirol

Sport Outlet Sport Outlet
Sport Outlet Sport Outlet



Head

Elan

Vökl

Fischer

Mizuno

Puma

Rohner

Rehall

Luchta

Leki

Asics

& weitere
Topmarken

nur Markenartikel

20-80%



LOWA



Neuer Standort Wetzikon

Bahnhofstrasse 275
8623 Wetzikon
Tel. 043 477 52 50

Filiale Wald:

Bahnhofstrasse 17
8636 Wald
Tel. 079 841 34 40

www.sportschmid-outlet.ch
info@sportschmid-outlet.ch



**STERNE
CHUCHI**

Sterne Chuchi GmbH

Geschlossene Gesellschaften & saisonale Events · Priska & Bruno Rast

T 044 932 10 85 · F 044 932 28 98

info@sterne-chuchi.ch · www.sterne-chuchi.ch

Sternen

MASTER OF MATERIALS

RADO.COM



RADO TRUE OPEN HEART
HIGH-TECH CERAMIC. SERIOUSLY IRRESISTIBLE.

RADO
SWITZERLAND





Hühnerstall



Restaurant Halde, Bettswilerstr. 55, 8344 Bäretswil
info@halde-huehnerstall.ch - www.halde-huehnerstall.ch

Ob Sie sich für Fisch, Poulet oder ein saftiges Stück Fleisch entscheiden, unsere reichhaltige Speise- und Dessertkarte bietet für jeden Geschmack etwas Feines.

Dazu den passenden Wein in einem gemütlichen Ambiente und ein unvergesslicher Abend ist garantiert!

Schauen Sie doch einmal vorbei. Wir freuen uns sehr auf Ihren Besuch!

José, Maria und Nelson da Silva

Reservation erwünscht

Tel. 044 939 11 40

Öffnungszeiten

Di – Fr ab 17.00 bis 23.00 Uhr

Sa – So ab 12.00 bis 23.00 Uhr

Montag geschlossen

Ihr Partner wenn's ums Fahrzeug geht!

**Prompt, zuverlässig, termingerecht, transparent.
Mit unseren Ersatzfahrzeugen bleiben Sie mobil!
Verkauf, Service, Reparaturen, Top-Occasionen.**

Ihre Regionalvertretung im Zürcher Oberland



Wetzikon, Tel. 044 930 72 72

www.heizag.ch



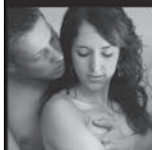
SSANGYONG



Foto-Shooting



Mirjam Müller
Hinwilerstrasse 56,
8623 Wetzikon
Tel: 078 /618 18 82
jam85@gmx.ch



www.facebook.com/jamCH85



Brauchen sie professionelle Fotografien?

- * Hochzeitsfotos
- * Firmenreportagen
- * Eventaufnahmen
- * Teamfotos
- * Portraits...



kontaktieren Sie
mich, ihre Fotografin
für jede Situation!





A. Schleh AG, Motorenstrasse 53, 8620 Wetzikon
Anderegg Hermann, Eggstrasse 55, 8620 Wetzikon
Architekturbüro Beat Meier, Bahnhofstrasse 134, 8620 Wetzikon
Autospritzwerk André Ehmann, Gossauerstrasse 8, 8340 Hinwil
Autospritzwerk Müller, R. Mühlemann, Werkstrasse 14, 8620 Wetzikon
Belimo Automation AG, Brunnenbachstrasse, 8340 Hinwil
Bucherer Druck AG, Buchgrindelstrasse 9, 8620 Wetzikon
Clientis Zürcher Regionalbank, Bahnhofstrasse 3, 8620 Wetzikon
Coiffeur Loser, Bachtelstrasse 4, 8620 Wetzikon
Daniel Wernli, Steinmetz-Bildhauer, Zürcherstrasse 119 / Flos, 8620 Wetzikon
Déjà bu, Bahnhofstrasse 12, 8620 Wetzikon
dormakaba Schweiz AG, Mühlebühlstrasse 23, 8620 Wetzikon
Egli Markus, Berglistrasse 16a, 8620 Wetzikon
ETCOM AG, Binzstrasse 33, 8620 Wetzikon
Eugen Seitz AG, Spitalstrasse 204, 8620 Wetzikon
E. Schläpfer Wetzikon AG, Giessereistrasse 1, 8620 Wetzikon
Femec AG, Präzisionsmechanik, Motorenstrasse 6, 8620 Wetzikon
Foto-Shooting, Mirjam Müller, Hinwilerstrasse 56, 8620 Wetzikon
Garage M. Heiz AG, Motorenstrasse 105, 8620 Wetzikon
Gruss Ehrler AG, Hinwilerstrasse 2-8, 8620 Wetzikon
Heinz Rüegg, keram. Wand-/Bodenbeläge, Bodenstrasse 9, 8620 Wetzikon
Heusser Touristik, Tobelstrasse 10, 8345 Adetswil
Hug Baustoffe AG, Wässeristrasse 16, 8340 Hinwil
Isliker Treuhand, Eggweg 7, 8620 Wetzikon
Iten Sport, Bahnhofstrasse 43, 8620 Wetzikon
Jean Egloff AG, Unterdorfstrasse 2, 8494 Bauma
Kündig Hansrudolf, Hofstrasse 95, 8620 Wetzikon
Kuster Coiffure, Rapperwilerstrasse 9, 8620 Wetzikon
Martin AG, Siebdruck/Reklame, Schwändistrasse 5, 8620 Wetzikon
Metzgerei Eichenberger GmbH, Bahnhofstrasse 61, 8620 Wetzikon
Metzgerei-Wursterei Niffeler, Bahnhofstrasse 243, 8620 Wetzikon
MOBILIAR Versicherung, Bahnhofstrasse 122, 8620 Wetzikon
Oberland Küchen, Weststrasse 62/64, 8620 Wetzikon
O. Kindlimann AG, Transporte, Hofacherstrasse 45, 8637 Laupen
Outdoorland AG, N.+T. Scacchi, Esslingerstrasse 20, 8617 Mönchaltorf
PAG Piccini AG, Hofstrasse 87, 8620 Wetzikon

Inserenten und Gönner des SKW

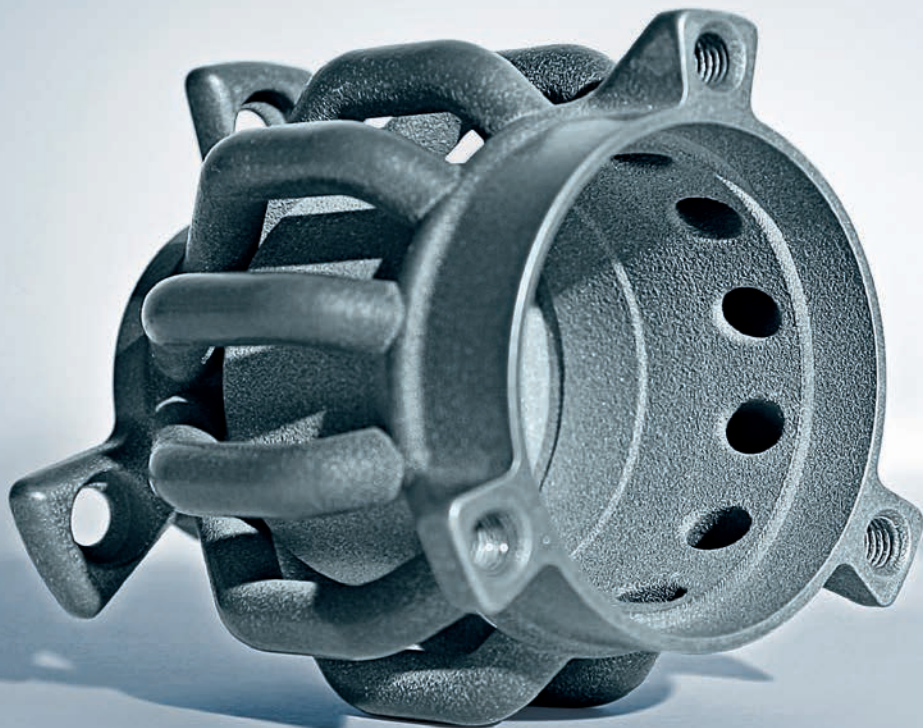
Restaurant Argiròs Hirschfarm, Hittnauerstrasse 24, 8345 Adetswil
Restaurant Bachtel Kulm, Bachtelstrasse 11 15, 8342 Hinwil-Wernetshausen
Restaurant Halde, Hühnerstall, José Da Silva, 8344 Bettswil-Bäretswil
Restaurant Rosinli, Berggasthaus, 8345 Adetswil (Gut+Gluschtig GmbH)
Restaurant Stadion, Rapperswilerstrasse 63, 8620 Wetzikon
RIO Getränkemarkt AG, Stationsstrasse 58, 8620 Wetzikon
Schaub Maler AG, Industriestrasse 9, 8620 Wetzikon
Scholl Uhren- + Schmuck GmbH, Bahnhofstrasse 111, 8620 Wetzikon
Sport Schmid Outlet, Bahnhofstrasse 275, 8620 Wetzikon
Sport Trend Shop, Heuweidli, 8340 Hinwil
Staub AG, Motorenstrasse 61, 8620 Wetzikon
Sterne Chuchi GmbH, Priska + Bruno Rast, 8620 Wetzikon
Stucki Bauunternehmung AG, Strandbadstrasse 90, 8620 Wetzikon
Steiner Beck, Motorenstrasse 2, 8620 Wetzikon
SUVA, Guyer-Zeller-Strasse 27, 8620 Wetzikon
SWISSBROKE AG, Giessereistrasse 4, 8620 Wetzikon
Taxalis Treuhand AG, Ettenhauserstrasse 13, 8620 Wetzikon
Tom's Bike, Zürcherstrasse 1, 8620 Wetzikon
Tröhler-Sport, Sennhüttenweg 3, 8320 Fehraltorf
Voland Konditorei, 8494 Bauma
Wildbachgarage AG, Grubenstrasse 8, 8620 Wetzikon
windRad GmbH, Zentrum Büelgass, Laufenbachstrasse 5, 8625 Gossau

Femec AG

PRÄZISION. PERFEKTION. INNOVATION.

Hightech-CNC-Teilefertigung

3D metal printing – selective laser melting



Wir bilden Lehrlinge aus:

Polymechaniker EFZ 4 Jahre

Produktionsmechaniker EFZ 3 Jahre

Motorenstrasse 6 · CH-8623 Wetzikon

info@femec.ch · www.femec.ch · Telefon +41 (0)44 931 70 70

Wir baggern und bauen!



stucki

Stucki Bauunternehmung AG

Strandbadstrasse 90 - 8620 Wetzikon

Tel: 044 931 50 00 - Email: bau@stucki.ag

«Beein**D**ruckend...»

Wir drucken
klimaneutral mit
ClimatePartner^o

Grafik / Vorstufe

Grafische Gestaltung für Briefschaften, Prospekte, Flyer, Inserate, Zeitschriften, Bücher, Mailings, Webauftritte... Aufbereiten von Kundendaten, Fotos, Texte, Bildbearbeitung, Digitalisierung, Korrektorat...

Druck / Ausrüstung

Offset- und Digitaldruck für Plakate, Briefschaften, Etiketten, Bücher, Prospekte, Zeitschriften, Flyer, Broschüren, Blachen... Schneiden, falzen, heften, perforieren, rillen, stanzen, prägen, nummerieren, personalisieren, adressieren, verpacken und liefern.

Beschriftungen

Schneideplotter für Fahrzeuge, Messewände, Schaufenster, Gebäude, Werbe- und Hinweisschilder, Bodenkleber, Rollups...



buchererdruck

Bucherer Druck AG • Buchgrindelstrasse 9 • 8620 Wetzikon • Tel. 044 931 40 40
info@buchererdruck.ch • www.buchererdruck.ch

beeindruckend vielfältig